



Entdecken Sie weitere interessante Ackerterrassen im Landkreis Augsburg!

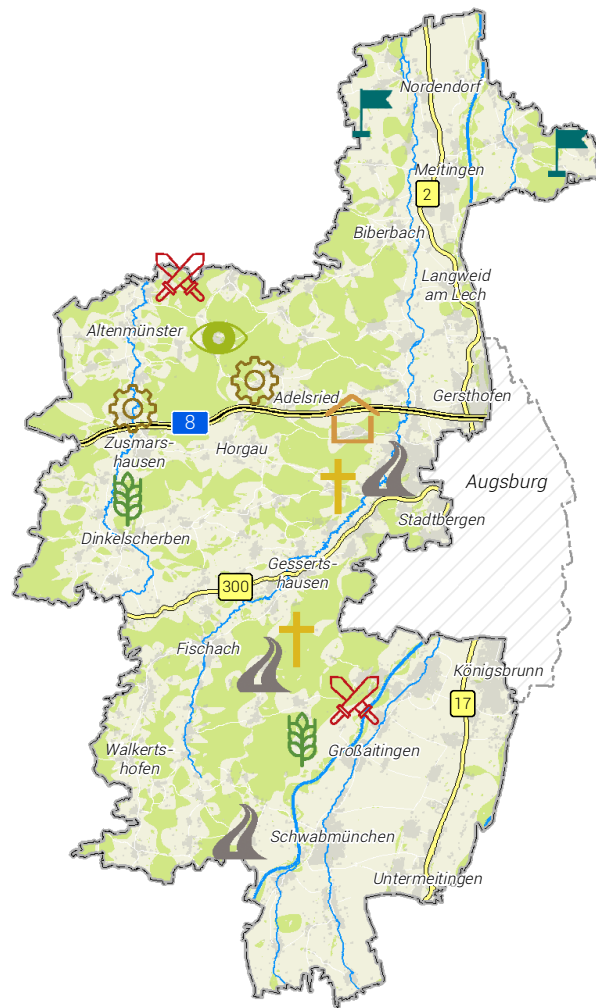


Genauere Informationen unter:  
[www.landkreis-augsburg.de/kulturlandschaft](http://www.landkreis-augsburg.de/kulturlandschaft)



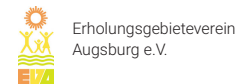
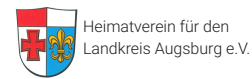
Projektträger  
 Landkreis Augsburg  
 Projektverantwortliche  
 Dipl.-Ing. Gisela Mahnkopf

Projektverantwortliche  
 PD Dr. Markus Hilpert  
 M.Sc. Sophie Grunenberg  
 Dipl.-Ing. Jochen Bohn



Finden Sie noch andere Infotafeln zu spannenden historischen Kulturlandschaftselementen im Landkreis Augsburg!

Beteiligte Partner:



Gefördert durch das Bayerische Staatsministerium für Ernährung, Landwirtschaft und Forsten und den Europäischen Landwirtschaftsfonds für die Entwicklung des ländlichen Raums (ELER).

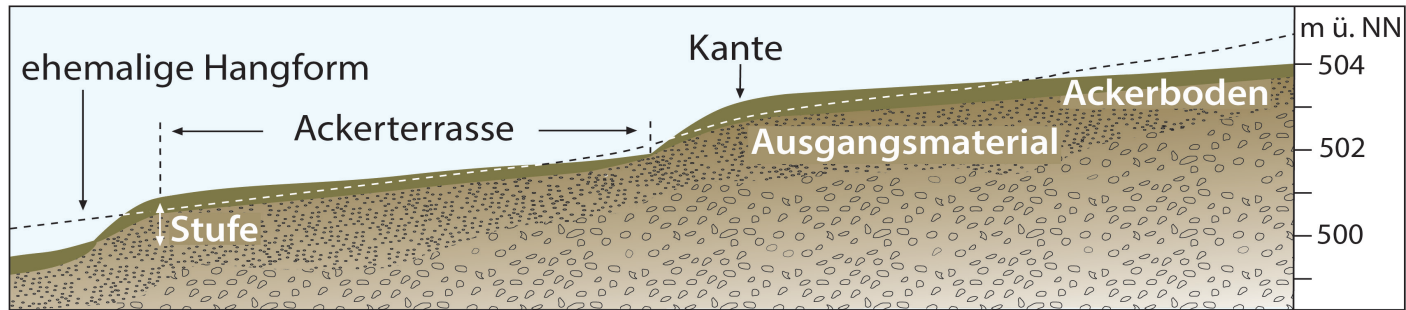


Elemente der historischen Kulturlandschaft

## Die Ackerterrassen bei Steinekirch



## Die Ackerterrassen bei Steinekirch



Schematische Darstellung einer Ackerterrasse

### Spuren der Vergangenheit

Ackerterrassen sind das Ergebnis bäuerlichen Wirtschaftens. Sie sind aus der Notwendigkeit heraus entstanden, auch an Hängen landwirtschaftliche Anbauflächen zu schaffen. Sie entwickelten sich über lange Zeiträume von oft mehreren Jahrhunderten hinweg, vor allem durch hangparalleles Pflügen. Dabei wurde Boden verlagert und mit der Zeit entstanden steile Hangstufen und flache Ackerflächen, die einfacher zu bewirtschaften waren.

### Rückkehr des Altbewährten

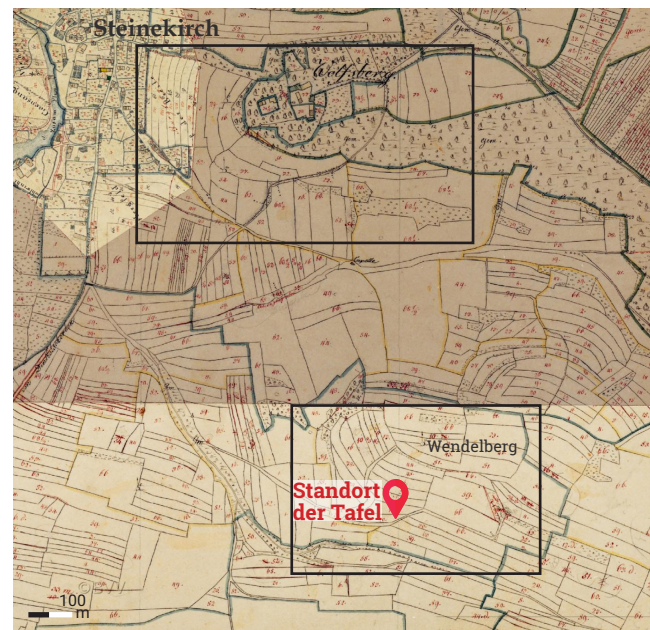
Die wenigen heute noch erhaltenen Terrassen sind schätzenswerte Zeugnisse des menschlichen Eingriffs in die Landschaft. Neuerdings werden wieder vermehrt Ackerterrassen angelegt, um Felder an Hängen vor Bodenerosion zu schützen. So kehrt dieses alte Element wieder in unsere Landschaft zurück. Die häufig an den Terrassenböschungen wachsenden Büsche bieten zudem vielen Tieren und Insekten einen Lebensraum. Auch gedeihen hier oft seltene Blumen und Kräuter.

Quelle:

BLfD, LfU & BLfH (Hg.) (2013): Handbuch der historischen Kulturlandschaftselemente in Bayern. Heimatpflege in Bayern 4. München, 38-39.

### Stufenraine – Treppen in der Landschaft

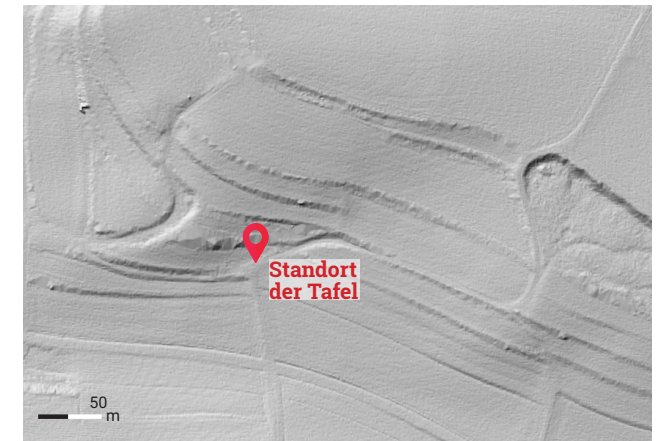
Stufenraine unterteilen Hänge in ebene Ackerterrassen und mehr oder weniger steile Böschungen. Diese treppenartigen Stufen können entweder nur aus Erdreich bestehen oder mit Steinen befestigt sein. Erstrecken sich die Ackerterrassen wie in Steinekirch über den gesamten Hang, spricht man von einem Ackerterrassensystem.



Die langgestreckten Ackerterrassen schmiegen sich bogenförmig an den Wolfsberg und um den Wendelberg, Karte von 1850 (Geobasisdaten: Bayerische Vermessungsverwaltung)

## Zwischen Feld und Wald – Ackerterrassen am Hang

An den Hängen rund um den Wolfsberg bei Steinekirch an der Zusam finden sich zahlreiche Ackerterrassen, die bereits im 19. Jahrhundert kartiert wurden (vgl. historische Karte). Auch an den Hängen des benachbarten Wendelbergs gibt es solche Ackerterrassen, die ebenfalls bereits bei der königlich-bayerischen Landesvermessung in der Zeit um 1850 kartiert wurden (vgl. historische Karte). Mittlerweile hat man die schmalen Parzellen im unteren Hangbereich teilweise zusammengelegt.



Geländemodell der Ackerterrassen am Wendelberg (Geobasisdaten: Bayerische Vermessungsverwaltung)



Luftbild der Ackerterrassen am Wendelberg (Geobasisdaten: Bayerische Vermessungsverwaltung)